

Jabra[®]
YOU'RE ON

Jabra SPEAK[™] 510

MODE D'EMPLOI

A BRAND BY

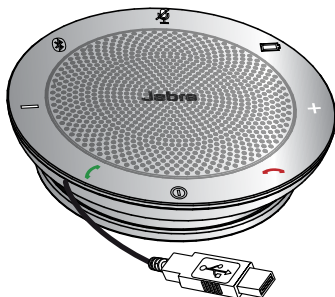
GN Netcom

TABLE DES MATIÈRES

BIENVENUE.....	2
PRÉSENTATION DE JABRA SPEAK 510	3
CONNEXION.....	5
UTILISER JABRA SPEAK 510	8
ASSISTANCE	11
CARACTÉRISTIQUES TECHNIQUES	12

BIENVENUE

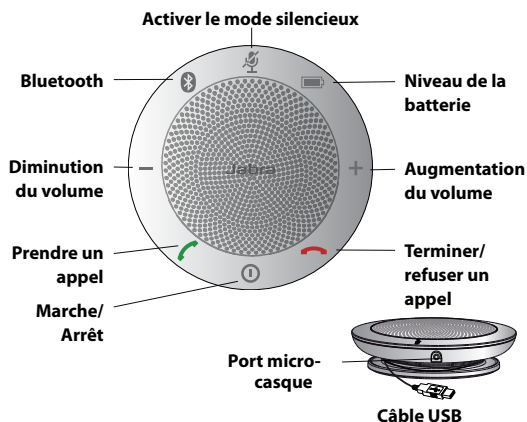
Merci d'avoir acheté Jabra Speak 510. Nous espérons que vous l'apprécierez !



CARACTÉRISTIQUES DE JABRA SPEAK 510

- Répondre, terminer, rejeter des appels, et activer le mode silencieux.
- Se connecter sans fil à un PC ou un périphérique mobile par Bluetooth.
- Se connecter à un PC par le port USB.
- Taille réduite.
- Micro omni-directionnel.
- Audio large bande (HD) pour une qualité sonore exceptionnelle.
- Mise en attente des appels (nécessite un logiciel de téléphonie compatible doté de la fonctionnalité de mise en attente des appels).
- LED, témoins audio et guidage vocal.

PRÉSENTATION DE JABRA SPEAK 510



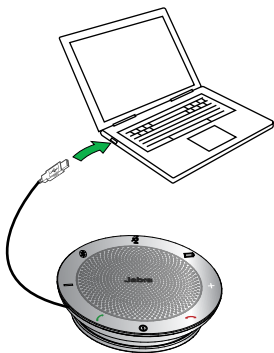
ALLUMER JABRA SPEAK 510

- Branchez le câble USB Jabra Speak 510 sur n'importe quel port USB disponible de votre PC, ou
- Appuyez sur le bouton **Marche/Arrêt** et maintenez-le enfoncé pendant 2 secondes pour allumer ou éteindre Jabra Speak 510.



CHARGER JABRA SPEAK 510

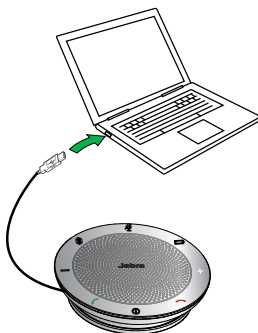
Branchez le câble USB Jabra Speak 510 sur n'importe quel port USB disponible de votre PC pour charger la batterie. Le voyant de la batterie est rouge lorsqu'elle est en charge et vert (1 minute) lorsqu'elle est complètement chargée.



CONNEXION

CONNEXION AU PC (USB)

1. Branchez le câble USB Jabra Speak 510 sur n'importe quel port USB disponible de votre PC.
2. Sélectionnez Jabra Speak 510 en tant que périphérique audio par défaut dans le panneau de configuration Windows et dans les paramètres de votre logiciel de téléphonie.



CONNEXION À UN PÉRIPHÉRIQUE MOBILE (BLUETOOTH)

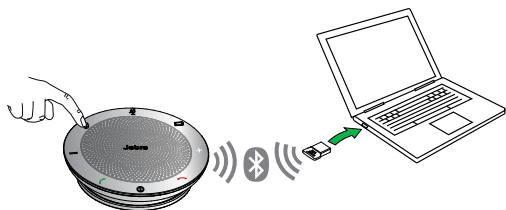
1. Appuyez sur le bouton **Bluetooth** du Jabra Speak 510 et maintenez-le enfoncé pendant 2 secondes jusqu'à ce que le voyant Bluetooth clignote en bleu. Relâchez le bouton dès que vous entendez les instructions de connexion.
2. Activez le Bluetooth sur votre périphérique mobile et sélectionnez Jabra Speak 510 dans la liste des périphériques Bluetooth disponibles. Si l'on vous demande un mot de passe, saisissez 0000.



CONNEXION AU JABRA LINK 360

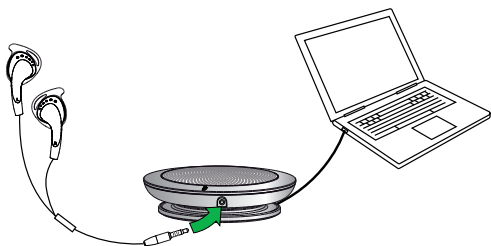
1. Appuyez sur le bouton **Bluetooth** du Jabra Speak 510 et maintenez-le enfoncé pendant 2 secondes jusqu'à ce que le voyant Bluetooth clignote en bleu. Relâchez le bouton dès que vous entendez les instructions de connexion.
2. Branchez Jabra Link 360 sur n'importe quel port USB disponible de votre PC.
3. La connexion est établie lorsque le voyant passe au bleu fixe.

Remarque : veillez à ce que tous les périphériques Bluetooth précédemment connectés au Jabra Link 360 soient éteints.



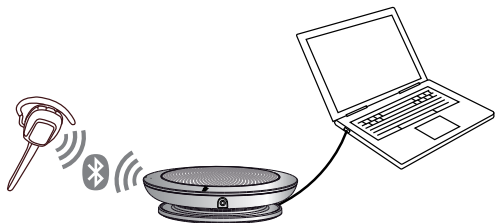
CONNEXION À UN MICRO-CASQUE FILAIRE

Branchez un micro-casque filaire sur le port casque du Jabra Speak 510.

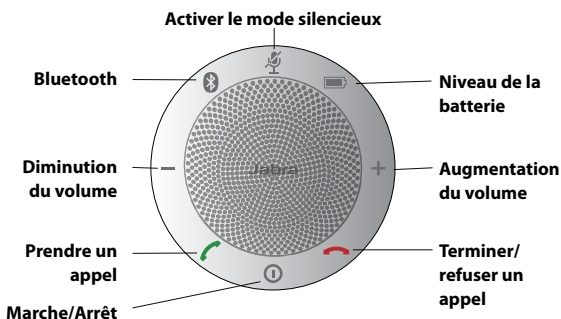









CONNEXION À UN MICRO-CASQUE BLUETOOTH

1. Branchez Jabra Speak 510 sur n'importe quel port USB disponible de votre PC.
2. Mettez le micro-casque Bluetooth en mode appairage (référez-vous au manuel de votre micro-casque pour obtenir les instructions).
3. Appuyez sur le bouton **Bluetooth** du Jabra Speak 510 et maintenez-le enfoncé pendant 8 secondes jusqu'à ce que le voyant Bluetooth clignote en bleu, puis en vert. Relâchez le bouton dès que vous entendez « Connexion avec le micro-casque ».
4. La connexion est établie lorsque le voyant passe au bleu fixe. Tout l'audio de votre PC sera transféré sur le micro-casque Bluetooth.





UTILISER JABRA SPEAK 510



	Marche/Arrêt	Appuyez sur le bouton Marche/Arrêt et maintenez-le enfoncé pendant 2 secondes jusqu'à ce que les voyants clignotent
	Prendre un appel	Appuyez sur le bouton Prendre un appel
	Terminer un appel	Appuyez sur le bouton Terminer/refuser un appel
	Refuser un appel	Appuyez sur le bouton Terminer/refuser un appel
	Volume du haut-parleur	Appuyez sur le bouton Augmentation du Volume ou Diminution du volume
	État de la batterie	Appuyez sur le bouton État de la batterie pour afficher le niveau actuel de la batterie
	Connexion avec un nouveau périphérique Bluetooth	Appuyez sur le bouton Bluetooth et maintenez-le enfoncé pendant 2 secondes pour connecter un nouveau périphérique Bluetooth
	Reconnexion/déconnexion avec un nouveau périphérique Bluetooth	Appuyez sur le bouton Bluetooth pour reconnecter/déconnecter un périphérique Bluetooth
	Activer le mode silencieux	Appuyez sur le bouton Désactiver le micro

TRAITER PLUSIEURS APPELS

Jabra Speak 510 peut accepter et traiter simultanément plusieurs appels.

	Mettre en pause l'appel en cours et répondre à l'appel entrant	Appuyez sur le bouton Prendre un appel
	Passer de l'appel en pause à l'appel actif	Appuyez sur le bouton Prendre un appel
	Rejeter l'appel entrant	Appuyez sur le bouton Terminer/refuser un appel

PASSER D'UN PÉRIPHÉRIQUE BLUETOOTH À L'AUTRE

1. Appuyez sur le bouton **Bluetooth** en le maintenant enfoncé et appuyez sur le bouton **Augmentation du volume** ou **Diminution du volume** pour passer d'un périphérique connecté à l'autre. Les périphériques connectés seront annoncés.
2. Relâchez le bouton Bluetooth dès que le périphérique correct est annoncé. Jabra Speak 510 établira une connexion avec le périphérique. Une fois la connexion établie, le périphérique sera annoncé.



SIGNIFICATION DU GUIDAGE VOCAL

Ce que vous entendez	Description
	Allez sur le menu Bluetooth de votre périphérique mobile et connectez-vous à Jabra Speak 510
	Connexion à un périphérique mobile
	Connexion à Jabra Link 360
	Connexion à un micro-casque
	Connecté à un périphérique mobile
	Connecté à Jabra Link 360
	Connecté à un micro-casque
	Guidage vocal activé
	Guidage vocal désactivé
	Connexion à un micro-casque. Mettez votre micro-casque en mode appairage et attendez que la connexion s'établisse.

ASSISTANCE

FAQ

Q J'entends des grésillements

R Le Bluetooth est une technologie radio qui peut être gênée par les objets pouvant se trouver entre Jabra Speak 510 et le périphérique connecté. Assurez-vous que Jabra Speak 510 et le périphérique connecté sont dans les limites de portée (jusqu'à 100 mètres).

Q Je n'entends rien

R - Augmentez le volume du haut-parleur.
- Assurez-vous que Jabra Speak 510 est connecté à un périphérique.

Q Je rencontre des problèmes de connexion Bluetooth

R Consultez le menu Bluetooth de votre périphérique mobile et supprimez/oubliez Jabra Speak 510. Reconnectez Jabra Speak 510 à votre périphérique Bluetooth en suivant les instructions de connexion Bluetooth.

Q Jabra Speak 510 est-il compatible avec d'autres équipements Bluetooth ?

R Jabra Speak 510 est conçu pour fonctionner avec des périphériques mobiles Bluetooth. Il est également compatible avec d'autres périphériques Bluetooth pouvant prendre en charge un micro-casque, un kit mains libres et/ou un profil d'audio-messagerie avancé.

ENTRETIEN DE VOTRE JABRA SPEAK 510

- Entrez toujours Jabra Speak 510 éteint et bien protégé.
- Évitez de l'entreposer à des températures extrêmes (supérieures à 70 °C ou inférieures à -40 °C). Ceci peut réduire la durée de vie de votre batterie et avoir une incidence sur son fonctionnement. Les températures élevées peuvent également dégrader ses performances.
- N'exposez pas Jabra Speak 510 à la pluie ou à d'autres liquides.

CARACTÉRISTIQUES TECHNIQUES

Poids :

195 g

Dimensions :

L 120 mm x l 120 mm x H 33 mm

Microphone :

Omni-directionnel

Haut-parleur :

Dynamique, 50 mm

Portée de fonctionnement :

Jusqu'à 100 mètres

Version Bluetooth :

Bluetooth version 3.0

Périphériques appairés :

Jusqu'à 8 périphériques sécurisés

Profils Bluetooth compatibles :

A2DP, Profil Mains libres (v1.6), Profil Micro-casque

Durée de conversation :

Jusqu'à 15 heures

Température de service :

-20 °C à 45 °C

Température de stockage :

-40 °C à 70 °C

Clé ou code d'appairage :

0000

Jabra[®]
YOU'RE ON

A BRAND BY

GN Netcom

© 2013 GN Netcom US, Inc. Tous droits réservés. Jabra[®] est une marque déposée de GN Netcom A/S. Toutes les autres marques mentionnées dans le présent document appartiennent à leurs propriétaires respectifs. La marque verbale Bluetooth[®] et ses logos sont la propriété de Bluetooth SIG, Inc. L'utilisation de ces marques par GN Netcom A/S fait l'objet d'une licence. (Sous réserve de modifications de la conception et des caractéristiques techniques).

© 2013 GN Netcom A/S. Tous droits réservés. Jabra[®] est une marque déposée de GN Netcom A/S. Toutes les autres marques mentionnées dans le présent document appartiennent à leurs propriétaires respectifs. La marque verbale Bluetooth[®] et ses logos sont la propriété de Bluetooth SIG, Inc. L'utilisation de ces marques par GN Netcom A/S fait l'objet d'une licence. (Sous réserve de modifications de la conception et des caractéristiques techniques).

Fabriqué en CHINE
MODÈLE : PHS002W



 **Bluetooth**[®]

www.jabra.com